



Bienvenue en
**TERRES
d'AUXOIS**

**GÎTES LA BERGERIE - JUILLENAY -
TERRES D'AUXOIS**



GÎTES LA BERGERIE - JUILLENAY

Bienvenue aux Gîtes La Bergerie à Juillénay - Terres
d'Auxois

<https://gite-labergerie-juillenay.fr>

<https://labergerie-juillenay.fr>



Anita Puccinelli

☎ 33 (0)3 80 64 41 26

☎ 33 (0)6 08 43 01 70

- A** Gîte de groupe La Bergerie - Juillenay: 12 rue d'Avau 21210 JUILLENAY
- B** Studio 2 - Gîte La Bergerie - Juillenay: 12, rue d'Avau 21210 JUILLENAY
- C** Studio 3 - Gîte La Bergerie - Juillenay: 12, rue d'Avau 21210 JUILLENAY
- D** Studio 5 - Gîte La Bergerie - Juillenay: 12, rue d'Avau 21210 JUILLENAY





Gîte de groupe La Bergerie - Juillenay



Gîte de groupe



Gîte de séjour et d'étape d'une capacité de 27 personnes. Salle commune avec cuisine (équipée en vaisselle). Vestiaire. Chambres de 2 à 8 lits dont 2 chambres à 3 lits avec douche, lavabo et wc. 5 douches, wc. En annexe : 3 studios de 2, 3 et 5 lits équipés de douche, lavabo, wc et kitchenette. Télévision et wifi. Soit une capacité totale de 37 lits. Réservation par téléphone ou courriel. Accueil chevaux : box, attache, douche, pré, alimentation, sellerie. Location salle pour toutes manifestations (mariages, fêtes familiales, séminaires). Gare 40 km. GR de pays et Bibracte-Alésia. Tour équestre du Morvan.



Infos sur l'établissement



Communs

Dans maison
Habitation indépendante

Entrée indépendante
Mitoyen propriétaire



Activités



Réseaux

Accès Internet



Stationnement

Parking

Parking privé

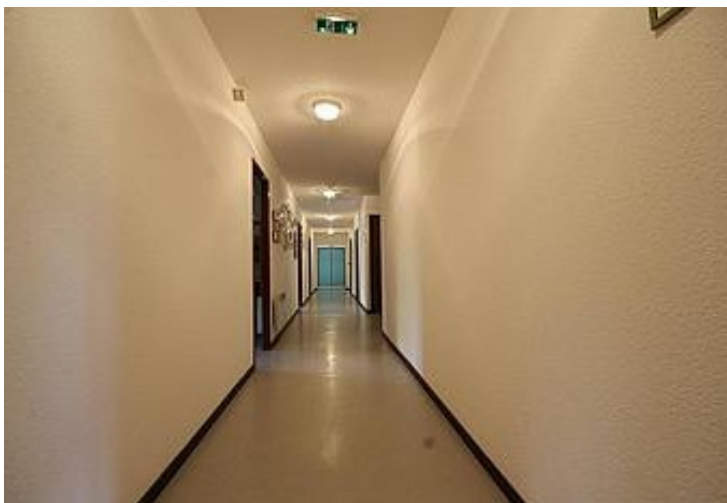


Services

Nettoyage / ménage



Extérieurs







Gîte de groupe



Maison



27

personnes



6

chambres



0

m2

Chambres

Chambre(s): 6
Lit(s): 0

dont lit(s) 1 pers.: 0
dont lit(s) 2 pers.: 0

*Salle de bains / Salle
d'eau*

WC

Cuisine

Autres pièces

Media

Autres équipements

Chauffage / AC

Exterieur

Divers

A savoir : conditions de la location

Arrivée

Départ

Langue(s)
parlée(s)

Annulation/
Prépaiement/
Dépot de
garantie

Moyens de
paiement

Cartes de paiement
Chèques Vacances

Chèques bancaires et postaux
Espèces Virement bancaire

Ménage

Draps et Linge
de maison

Enfants et lits
d'appoints

Animaux
domestiques

Les animaux sont admis.

Tarifs (au 02/06/26)

Gîte de groupe La Bergerie - Juillenay

Tarifs standard pour 1 personne

Tarifs en €:	Tarif 1 nuit en semaine (L, M, M, J, D)	Tarif 1 nuit en weekend (V ou S)	Tarif 2 nuits weekend (V+S)	Tarif 7 nuits semaine
du 01/01/2026 au 31/12/2026	24€	24€	48€	



Studio 2 - Gîte La Bergerie - Juillenay



Appartement



2

personnes



0

chambre



21

m²

Studio situé au rez-de-chaussée de la Bergerie avec entrée indépendante comprend 2 lits simples, avec une cuisine aménagée (gazinière/four, micro-onde, cafetière, bouilloire, vaisselle...), des sanitaires (douche, lavabo, WC), un téléviseur, accès Wifi.

Pièces et équipements

Chambres

Chambre(s): 0
Lit(s): 0

dont lit(s) 1 pers.: 0
dont lit(s) 2 pers.: 0

Salle de bains / Salle
d'eau

WC

Cuisine

Autres pièces

Media

Télévision

Autres équipements

Chauffage / AC

Exterieur

Divers

Infos sur l'établissement



Communs

A proximité propriétaire



Activités



Réseaux

Accès Internet



Stationnement

Parking



Services



Extérieurs

A savoir : conditions de la location

Arrivée

Départ

*Langue(s)
parlée(s)*

*Annulation/
Prépaiement/
Dépot de
garantie*

*Moyens de
paiement*

Ménage

*Draps et Linge
de maison*

*Enfants et lits
d'appoints*

*Animaux
domestiques*

Les animaux ne sont pas admis.

Tarifs (au 02/06/26)

Studio 2 - Gîte La Bergerie - Juillenay

Tarifs standard pour 1 personne

Tarifs en €:	Tarif 1 nuit en semaine (L, M, M, J, D)	Tarif 1 nuit en weekend (V ou S)	Tarif 2 nuits weekend (V+S)	Tarif 7 nuits semaine
du 01/01/2026 au 31/12/2026	25€	25€	50€	



Studio 3 - Gîte La Bergerie - Juillenay



Appartement



3

personnes



0

chambre



32

m²

Studio situé au rez-de-chaussée de la Bergerie avec entrée indépendante comprend 3 lits simples, avec une cuisine aménagée (gazinière/four, micro-onde, cafetière, bouilloire, vaisselle...), des sanitaires (douche, lavabo, WC), un téléviseur, accès Wifi.

Pièces et équipements

Chambres

Chambre(s): 0
Lit(s): 0

dont lit(s) 1 pers.: 0
dont lit(s) 2 pers.: 0

Salle de bains / Salle
d'eau

WC

Cuisine

Autres pièces

Media

Télévision

Autres équipements

Chauffage / AC

Exterieur

Divers

Infos sur l'établissement



Communs

A proximité propriétaire

Entrée indépendante



Activités



Réseaux

Accès Internet



Stationnement

Parking



Services



Extérieurs

A savoir : conditions de la location

<i>Arrivée</i>
<i>Départ</i>
<i>Langue(s) parlée(s)</i>
<i>Annulation/ Prépaiement/ Dépot de garantie</i>
<i>Moyens de paiement</i>
<i>Ménage</i>
<i>Draps et Linge de maison</i>
<i>Enfants et lits d'appoints</i>
<i>Animaux domestiques</i> Les animaux ne sont pas admis.

Tarifs (au 02/06/26)

Studio 3 - Gîte La Bergerie - Juillenay

Tarifs standard pour 1 personne

Tarifs en €:	Tarif 1 nuit en semaine (L, M, M, J, D)	Tarif 1 nuit en weekend (V ou S)	Tarif 2 nuits weekend (V+S)	Tarif 7 nuits semaine
du 01/01/2026 au 31/12/2026	25€	25€	50€	



Studio 5 - Gîte La Bergerie - Juillenay



Appartement



5

personnes



0

chambre



44

m²

Studio situé au 1er étage de la Bergerie avec entrée indépendante comprend 5 lits simples (dont 2 superposés), avec une cuisine aménagée (gazinière/four, micro-onde, cafetière, bouilloire, vaisselle...), des sanitaires (douche, lavabo, WC), un téléviseur, accès Wifi.

Pièces et équipements

Chambres Chambre(s): 0
Lit(s): 0
dont lit(s) 1 pers.: 0
dont lit(s) 2 pers.: 0

*Salle de bains / Salle
d'eau*

WC

Cuisine

Réfrigérateur

Autres pièces

Media

Télévision

Autres équipements

Chauffage / AC

Extérieur

Divers

Infos sur l'établissement



Communs

A proximité propriétaire



Activités



Réseaux

Accès Internet



Stationnement

Parking



Services



Extérieurs

A savoir : conditions de la location

<i>Arrivée</i>
<i>Départ</i>
<i>Langue(s) parlée(s)</i>
<i>Annulation/ Prépaiement/ Dépot de garantie</i>
<i>Moyens de paiement</i>
<i>Ménage</i>
<i>Draps et Linge de maison</i>
<i>Enfants et lits d'appoints</i>
<i>Animaux domestiques</i> Les animaux ne sont pas admis.

Tarifs (au 02/06/26)

Studio 5 - Gîte La Bergerie - Juillenay

Tarifs standard pour 1 personne

Tarifs en €:	Tarif 1 nuit en semaine (L, M, M, J, D)	Tarif 1 nuit en weekend (V ou S)	Tarif 2 nuits weekend (V+S)	Tarif 7 nuits semaine
du 01/01/2026 au 31/12/2026	25€	25€	50€	

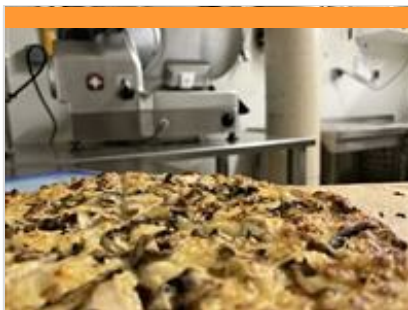
Mes recommandations

Toutes les activités et loisirs

Les incontournables

OFFICE DE TOURISME DES TERRES D'AUXOIS
TERRES-AUXOIS.FR

Bienvenue en
**TERRES
d'AUXOIS**



Le Pizzaiolo depuis 1989 - Précý-sous-Thil

☎ 06 08 99 70 73

Place du champ de foire

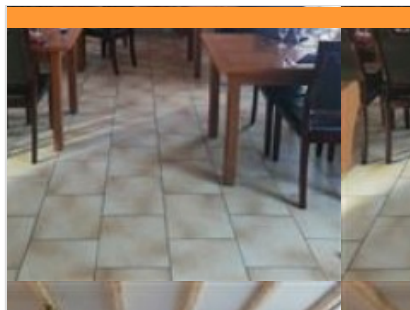
🌐 <https://lepizzaiolo1989.fr/>

3.6 km

📍 PRÉCY-SOUS-THIL



Vente de pizzas à emporter Tous les mardis de 17h à 20h30



Restaurant le Terminus

☎ 03 80 64 44 40

2 route de Maison Neuve

🌐 <https://www.leterminus-auxois.fr/bnb/bn>

3.7 km

📍 PRÉCY-SOUS-THIL



Valérie et Samuel vous accueillent dans leur hôtel, bar et restaurant . Vous retrouverez à la carte la tête de veau, œufs en meurette et entrecôte à l'époisses . Mais aussi un buffet d'entrée a volonté et des menu du jours.



Pizza Terroir

☎ 06 63 69 78 58

25 Rue de l'Hôtel de Ville

🌐 <http://www.pizza-terroir.fr/>

3.9 km

📍 PRÉCY-SOUS-THIL



Au Nord de la Côte-d'Or, aux portes du Morvan, plus précisément à Précý-sous-Thil, Pizza Terroir vous propose des pizzas à base de produits frais travaillés maison, régionaux ou locaux labellisés de type AOP, IGP, BIO, 100% Cote D'or etc ou local, avec une pâte de fabrication traditionnelle artisanale italienne avec ses mélanges de farine (nobles et sans additifs), travaillée et étalée à la main. Nous favorisons un maximum les circuits courts et les producteurs locaux, nos pizzas c'est aussi le travail de nos partenaires locaux qui utilisent des méthodes agricoles dans le respect de la nature et de l'environnement comme la culture des pommes de terre ou ceux qui prennent soin de leurs bêtes en travaillant le bio et l'élevage en plein air tout comme nos fournisseurs d'œufs ou de fromages de chèvres etc... Les produits sont frais, coupés et travaillés sur place.



La Yauberge

2 Place Gabrielle d'Estree

5.3 km

📍 LA MOTTE-TERNANT



La Côte-d'Or - Relais Bernard Loiseau

☎ 03 80 90 53 53

2 avenue Bernard Loiseau

🌐 <https://ib.guestonline.fr/instabook/bookin>

9.7 km

📍 SAULIEU



Bernard Loiseau évoque un voyage sensoriel rare, une expérience culinaire authentique. Le chef Patrick Bertron a sublimé l'héritage laissé par son maître en alliant simplicité, puissances des goûts et nouvelles saveurs, et a passé le flambeau au nouveau chef Louis-Philippe Vigilant. Mais la cuisine n'est pas le seul attrait de cette superbe demeure bourguignonne : Dominique Loiseau en a fait une adresse d'exception à tous points de vue. La salle du petit-déjeuner est classée monument historique. Côté chambres, au décor raffiné, côté salons, côtés jardins, côté spa, l'accueil est attentionné et chaleureux. Un lieu magique et intemporel où le bien-être prend tout son sens. Depuis mars 2016, le Relais Bernard Loiseau est entré dans le cercle très fermé des Entreprises du Patrimoine Vivant !

Mes recommandations (suite)

Toutes les activités et loisirs

Les incontournables

OFFICE DE TOURISME DES TERRES D'AUXOIS
TERRES-AUXOIS.FR

Bienvenue en
**TERRES
d'AUXOIS**



Restaurant Loiseau du Morvan

☎ 03 80 64 36 19

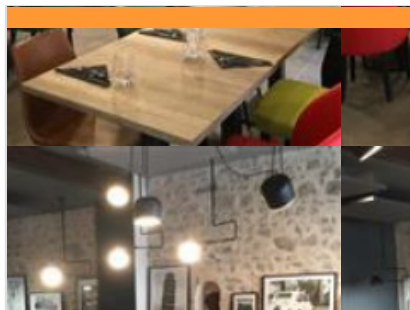
Avenue Bernard Loiseau

🌐 <https://ib.guestonline.fr/instabook/bookin>

9.7 km
📍 SAULIEU



Situé dans cette bâtisse du XVIIème de l'hôtel la Tour d'Auxois: une véritable expérience bistrot, « Loiseau du Morvan », elle s'attache à proposer une cuisine du marché locale et accessible à tous. Conviviale et généreuse elle fait honneur au terroir et aux classiques régionaux tels que les œufs en meurette ou encore la volaille Gaston Gérard. Deux signatures de nos Bistrots (comme à Beaune et Besançon) seront au rendez-vous : l'oenothèque en chêne mouluré proposant les vins au verre, et le chariot de desserts signé par la pâtisserie de la Côte d'Or (située en face).



Pizzeria Sicilienne La Mia Mamma

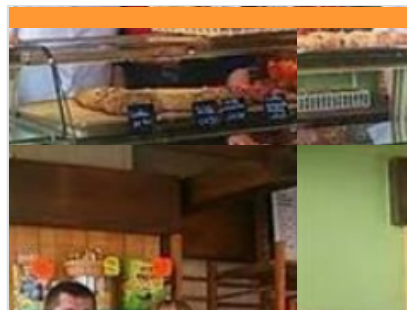
☎ 03 80 64 00 53

3, rue de la Rouerie

9.9 km
📍 SAULIEU



La pizzeria La Mia Mamma existe depuis 26 ans ; c'est une entreprise familiale de mère en fille d'ou le nom "La mia mamma", en l'honneur de notre mère. Ce restaurant est typiquement sicilien avec ses plats et ses pizzas cuites au feu de bois. Tous les plats sont faits maison comme les lasagnes, la parmegiane (aubergine), le peperone (poivron)... y compris la pâte à pizza. Nos pizzas sont préparées devant nos clients. Une ambiance conviviale et chaleureuse dans un cadre méditerranéen ! Une terrasse est présente en saison estivale, (réservation préférable) Nous nous situons près du centre ville, rue de la Rouerie.



Boulangerie Rabuteau

☎ 03 80 64 18 72

44 Rue du Marché

9.9 km
📍 SAULIEU



Aux Quatre Vents

☎ 03 80 64 13 49

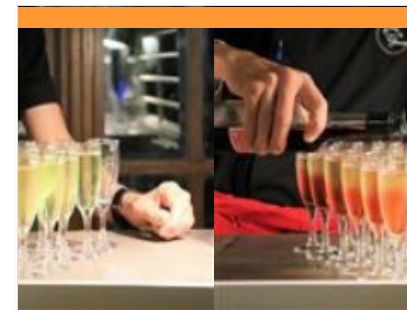
51, rue Jules-Ferry

🌐 <http://www.aux-quatre-vents.com>

10.4 km
📍 SAULIEU



A 500 m de la RN 6 (direction lac des Settons / 20km) et à l'entrée du Parc du Morvan, l'hôtel restaurant Aux Quatre Vents vous accueille sur les hauteurs de Saulieu. Dans un cadre entièrement rénové, Monsieur et Madame Briard vous recevront dans la plus grande convivialité. Cuisine traditionnelle et régionale.



Le Pari des Gourmets

☎ 03 80 97 11 11

10, rue du Lac

🌐 <http://www.leparidesgourmets.fr/>

13.4 km
📍 PONT-ET-MASSENE



Bienvenue au restaurant Le Pari des Gourmets. Nous sommes idéalement situés à 3km de Semur-en-Auxois, au coeur des sites touristiques de Haute Côte-d'Or (Alésia et l'Abbaye de Fontenay) dans un cadre calme et reposant. Les chefs vous proposent une cuisine alliant produits du terroir et le savoir-faire ouvert sur le monde. Notre cuisine vous offre un tour d'horizon exquis des saveurs du terroir tout en cultivant le côté inventif de plats authentiques. Réservation fortement conseillée pour assurer une prestation de qualité. Présence chaque dimanche matin sur le marché de Semur-en-Auxois.

Mes recommandations (suite)

Toutes les activités et loisirs

Les incontournables

OFFICE DE TOURISME DES TERRES D'AUXOIS
TERRES-AUXOIS.FR

Bienvenue en
**TERRES
d'AUXOIS**



Ecole d'équitation La Bergerie

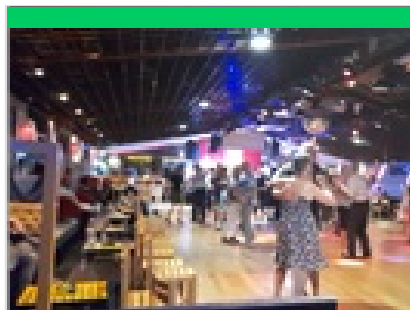
☎ 03 80 64 41 26
12 rue d'Avau

🌐 <http://www.labergerie-juillenay.fr>

📍 JUILLENAY



Ecole d'équitation - initiation - perfectionnement - Passage des examens fédéraux Pension de chevaux Egalement gîte de groupe (label Gîte de France).



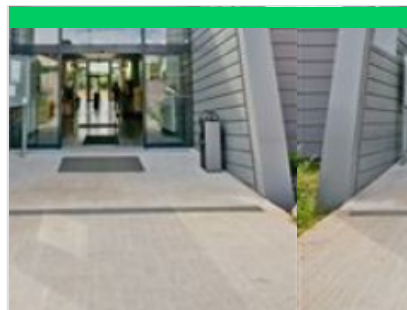
Dancing Blue Davau

☎ 03 80 64 17 18
6 Rue d'Avau

0.2 km
📍 JUILLENAY



Ami(es) danseurs et danseuses, venez vous divertir au thé dansant du Blue d'Avau à Juillenay, dans un établissement de 420 m² avec une ambiance familiale au son de l'accordéon, un nouvel orchestre chaque dimanche après-midi. José et Christelle vous accueillent au bar. De temps en temps, ils organisent un repas à midi avant l'ouverture du bal à 15 h. La salle qui est climatisée, peut aussi être louée pour diverses manifestations sauf dimanche : réunion, théâtre, gym, cours de danse, yoga, etc.



Médiathèque La Sereine

☎ 03 80 64 71 85
Rue du Serein

🌐 <https://terres-auxois.bibenligne.fr/>

3.8 km
📍 PRECY-SOUS-THIL



Golf du Pré Lamy

☎ 03 80 64 46 83
Le Brouillard

🌐 <http://www.golf-prelamy.com>

3.9 km
📍 VIC-SOUS-THIL



Situé dans le Parc Naturel Régional du Morvan, le Golf du Pré Lamy est un golf 9 trous éco-responsable qui permettra à tous les joueurs de prendre du plaisir dans un cadre préservé et respectueux de l'environnement : aucun pesticide ou engrais chimique n'est utilisé et les arrosages se limitent aux greens, avec l'eau stockée dans les mares en hiver. Au calme, au pied du Château et de la Collégiale de Thil, les joueurs expérimentés ou débutants pourront sans pression, profiter du parcours de golf étalonné par la Fédération Française de Golf mais aussi du practice pour s'initier ou du club house et de sa terrasse pour boire un verre. L'ambiance est conviviale et le paysage apaisant, c'est le golf à la campagne dans les prairies de l'Auxois, avec le Morvan à l'horizon.



Parcours de cartes postales

☎ 03 80 64 40 97
Rue de Précy-sous-Thil
🌐 <http://www.terres-auxois.fr>

5.7 km
📍 PRECY-SOUS-THIL



Précy-sous-Thil en cartes postales : Regards sur le passé Parcours découverte en plein air dans les rues du village A 15 km de Semur-en-Auxois, aux portes du Parc Naturel Régional du Morvan, découvrez le charmant village de Précy-sous-Thil grâce à un parcours ponctué de 10 points panneaux illustrés d'anciennes cartes postales. Au fil du parcours vous y retrouverez des traces de son passé industriel mais aussi les marques de son renouveau et des différentes reconversions de ses bâtiments. Agrémenté d'une carte et du livret "Laissez-vous conter Précy-sous-Thil et ses environs" disponibles sur simple demande à l'Office de Tourisme, partez à la découverte de ce village dominé par "L'Espionne de l'Auxois", la tour de guet de la butte de Thil, qui se détache largement du paysage. *panneaux en français uniquement

Mes recommandations (suite)

Toutes les activités et loisirs

Les incontournables

OFFICE DE TOURISME DES TERRES D'AUXOIS
TERRES-AUXOIS.FR

Bienvenue en
**TERRES
d'AUXOIS**



Auxois Morvan Aventure

☎ 06 74 18 93 09
Route Royale

🌐 <http://www.accrobranche-auxois-morvan.com>

6.6 km

📍 LE VAL-LARREY



Évadez-vous en famille ou entre amis et venez découvrir les plaisirs de la forêt et de ses sensations. Tyroliennes, saut de tarzan et autres acrobaties vous attendent pour vous faire vivre une aventure inoubliable ! Au total, c'est 13 parcours en ligne de vie continue et plus de 170 ateliers que vous pourrez découvrir en plein cœur de la forêt !



Spa Loiseau des Sens

4 Avenue de la Gare

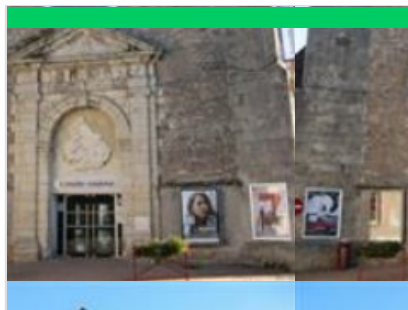
🌐 <https://www.bernard-loiseau.com/fr/bernard-loiseau>

9.6 km

📍 SAULIEU



Le bâtiment s'élève sur 4 niveaux. Le sous-sol avec les installations techniques spécifiques. Le rez-de-jardin avec les deux Univers multisensoriel et volupté. Le 1er étage avec les cabines de soin et le salon de ressourcement, ainsi que le bistrot Loiseau des Sens doté de sa propre cuisine et dont la terrasse surplombe le jardin. Le dernier étage abrite une salle de séminaire et un spa privatif qui propose une vue imprenable sur les monts d'Auxois. Enfin, la toiture végétalisée accueille les ruches dont le miel récolté est proposé en boutique et servi aux clients. Le Spa a été élu Spa européen de l'année 2018 lors du salon EGAST de Strasbourg. Il a également reçu le Grand prix du jury du GALA Spa awards 2019. 2019 Le Spa Loiseau des Sens a reçu une nouvelle distinction : le prestigieux Label Spa-A. 2023 Best Luxury Traditional Spa en Europe & Best Luxury Wellness en France



Cinéma L'étoile

☎ 03 80 64 32 12

20 Rue de la Halle au Blé

🌐 <http://etoile-saulieu.fr/>

9.7 km

📍 SAULIEU



Piscine municipale de Saulieu

☎ 03 80 64 09 83

6, Parc des Sports

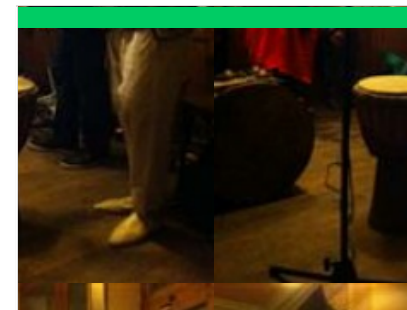
🌐 <https://saulieu.fr/sport/>

9.8 km

📍 SAULIEU



Situé au cœur du Morvan dans la capitale de la gastronomie nous vous proposons un espace de loisirs en plein air pour partager des moments de détente en famille ou entre amis. Venez découvrir les joies de la baignade dans une ambiance estivale. Nous vous garantissons un moment inoubliable de bien-être. 2 bassins découverts de 25 x 12,50 m et 12,50 x 8 m, plage aménagée, pataugeoire, jardin. Cours de natation et aquagym pour individuels ou groupes.



Le Café Parisien

☎ 03 80 64 26 56

4 rue du Marché

🌐 <http://cafeparisien.over-blog.com>

9.9 km

📍 SAULIEU



Tout au long de l'année, le Café Parisien qui a reçu le label Café Historique d'Europe, vous propose un programme d'animations variées : dîners-concerts, expositions, ainsi que des menus de fêtes à l'occasion des principales manifestations se déroulant à Saulieu. Le programme, régulièrement actualisé, est visible sur <http://cafeparisien.over-blog.com>

Mes recommandations (suite)

Toutes les activités et loisirs

Les incontournables

OFFICE DE TOURISME DES TERRES D'AUXOIS
TERRES-AUXOIS.FR

Bienvenue en
**TERRES
d'AUXOIS**



Lac de Pont

☎ 03 80 97 05 96
Rue du Lac

🌐 <https://www.terres-auxois.fr/activites-loisirs>

12.8 km
📍 PONT-ET-MASSENE 🌿 L

La baignade n'est autorisée que lorsque le niveau de l'eau atteint 17,70 m de hauteur. En raison d'un niveau trop bas, la baignade est interdite depuis le 1er août. Le club nautique est fermé depuis le 4 août.



L'Étoile Cinéma

☎ 03 80 96 62 44
6 Rue du Lycée

🌐 <https://www.etoilecinema.com/>

15.2 km
📍 SEMUR-EN-AUXOIS 🌿 M

L'Étoile Cinéma, cinéma indépendant et classé art-et-essai à Semur-en-Auxois propose une programmation généraliste, de qualité, pour tous les publics. Toute l'année : des projections, des soirées débats, des films et des animations pour les enfants, des festivals autour du cinéma, des soirées pour les jeunes...



Hippodrome de Vitteaux

Société de Courses de Vitteaux 12, rue Edmé Millot

18.0 km
📍 VITTEAUX 🌿 N

L'hippodrome de Vitteaux, unique en Côte-d'Or, vous accueille au cœur de l'Auxois ! Cet hippodrome créé par Gilbert Mathieu, ancien député maire de la ville, bénéficie d'un cadre naturel exceptionnel puisqu'il a pour décor les collines avoisinantes recouvertes de vastes prairies qui lui offrent un superbe panorama. De nouveaux aménagements ont été réalisés pour offrir aux visiteurs un service d'accueil de qualité. Une nouvelle piste d'entraînement et une carrière ont été créées pour permettre d'élargir la gamme de manifestations hippiques comme par exemple des concours d'obstacles. Deux grands événements hippiques sont organisés chaque année, attirant chacun près de 1500 visiteurs qui pour la plupart tentent leur chance aux guichets du PMU installés sur place. Lors de chaque manifestation, ce sont 9 courses de trot ou de galop qui se déroulent sur la piste aménagée dont la longueur est



Golf Château de Chailly

☎ 03 80 90 30 40
1 allée du Château
🌐 <http://www.chailly.com>

18.7 km
📍 CHAILLY-SUR-ARMANCON 🌿 P

Venez découvrir le Golf du Château de Chailly, l'un des plus beaux parcours de Bourgogne Franche Comté ! Délicatement arboré d'une multitude d'arbres et parfaitement entretenu, il offre un défi de taille à relever quel que soit le niveau de celui qui le pratique. Bien que les mises en jeu restent relativement simples, les attaques de Green sont techniques et stratégiques. Les greens sont surélevés et souvent défendus par de profonds bunkers. Un ruisseau sillonne très discrètement le Golf. Parcours de haut niveau : golf 18 trous, par 72, 6 146 m. Stages à la carte toute l'année (2 à 5 jours par groupe de 6 personnes maximum). Stage enfants. Cours d'initiation. Location de 8 vélos.



Parc de l'Auxois

☎ 03 80 49 64 01
RD905 Le Foulon
🌐 <http://www.parc-auxois.fr>

19.7 km
📍 ARNAY-SOUS-VITTEAUX 🌿 Q

Au cœur de l'Auxois, découvrez un écrin de verdure de 40 hectares où s'ébattent plus de 500 animaux (représentant 90 espèces différentes). La rencontre avec les grands carnivores est l'un des temps forts de votre visite. Les "espaces d'immersion" vous mènent au plus proche des animaux : pénétrez dans les domaines des daims, alpagas, wallabies, maras et nandous ! Les chèvres naines vous accablent quelques caresses tandis que les loriquets, petits perroquets curieux et gourmands, viennent se délecter du nectar que vous leur proposez : vous serez au plus proche des animaux ! Soucieux de vous sensibiliser au monde animal, les soigneurs animaliers vous proposent tout au long de la journée des nourrissages et animations commentés dont l'inoubliable face à face avec les serpents. Le Parc de l'Auxois se veut également être un lieu de détente où les enfants profitent des manèges leur

Mes recommandations (suite)

Toutes les activités et loisirs

Les incontournables

OFFICE DE TOURISME DES TERRES D'AUXOIS
TERRES-AUXOIS.FR

Bienvenue en
**TERRES
d'AUXOIS**



Rando Quad Alésia

6, rue du Dessus Leugny

<http://www.randoquad-alesia.com>

21.7 km

📍 LA ROCHE-VANNEAU



Organisation de rando quads pour propriétaires de quad. Accompagnement de rando par guide diplômé. Découverte de l'Auxois sur des chemins reconnus. 3 formules - nuit - journée - 2 et 3 jours. Et aussi des sorties dans d'autres régions



Location de vélos - Office de Tourisme Pouilly

☎ 03 80 90 77 36

Port de plaisance La Capitainerie

<https://www.tourismepouillybligny.fr/>

22.1 km

📍 POUILLY-EN-AUXOIS



Que vous soyez en bicyclette, en vélo VTC, en VTT ou même en vélo à assistance électrique, le territoire de Pouilly-Bligny regorge de toutes sortes de parcours afin que vous trouviez celui qui vous correspond le plus. Véloroute du Canal de Bourgogne et ses deux itinéraires ou encore boucles complémentaires, enfiler votre casque, un coup de pédale et hop, c'est parti pour un tour !



Bateau promenade - Billebaude 3333

☎ 03 80 90 77 36

Port de Plaisance 1 rue de la Coopérative

<https://www.tourismepouillybligny.fr/>
22.1 km

📍 POUILLY-EN-AUXOIS



Croisières insolites commentées pour comprendre la vie des marinières, de 2h à la journée, comprenant la traversée de la Voûte de Pouilly (30 min), souterrain illuminé de 3333 mètres et d'écluse(s). Possibilité de privatiser le bateau, d'adapter les croisières selon demande. Visite de la Halle du Toueur, oeuvre contemporaine de Shigeru Ban abritant un remorqueur fluvial électrique de 1893. Réservation obligatoire au moins 72h à l'avance, selon programme et disponibilités. (Départs irréguliers)



Centre aquatique Amphitrite

☎ 03 80 89 15 20

Rue Michel Servet

<https://www.ca-amphitrite.fr/>

30.4 km

📍 MONTBARD



1 bassin ludique extérieur de 150 m² et 3 bassins couverts (1 sportif de 25 x 10 m, 1 d'apprentissage 12 x 12 m et 1 ludique de 140 m²), toboggan de 45 m, bassin d'apprentissage, jets massants, bain à remous, pataugeoire, plage aménagée. L'ensemble des bassins ludiques ont une profondeur maximum d'1,30 m. Cours, stages de natation et activités pour individuels et groupes (apprentissage enfants et adultes, perfectionnement, aquaphobie, aquagym, aquabike...). Snack-bar et jardin l'été. Des bassins couverts vous sont proposés toute l'année à destination de tous les âges (de la pataugeoire, en passant par le bassin ludique et son courant, le bassin d'apprentissage, le bassin sportif de 25 mètres et le toboggan de 45 mètres). Le bassin ludique extérieur, ouvert pendant l'été, vous offre un panorama idyllique. Une pelouse pour pique-niquer et un snack vous sont proposés pour profiter pleinement de toute votre



En Galafre

3.1 km



Ici, vous êtes dans l'ancre d'une sorcière : la Beuffenie, vieille femme laide et crasseuse. Au fond du vallon creusé par le Potrait, parmi un chaos de roches granitiques dont l'une d'elles est percée d'un trou, vous trouverez la chaudière des fées ou le cuvier de la Beuffenie. Donc gare aux imprudents qui passent ici la nuit tombée !



